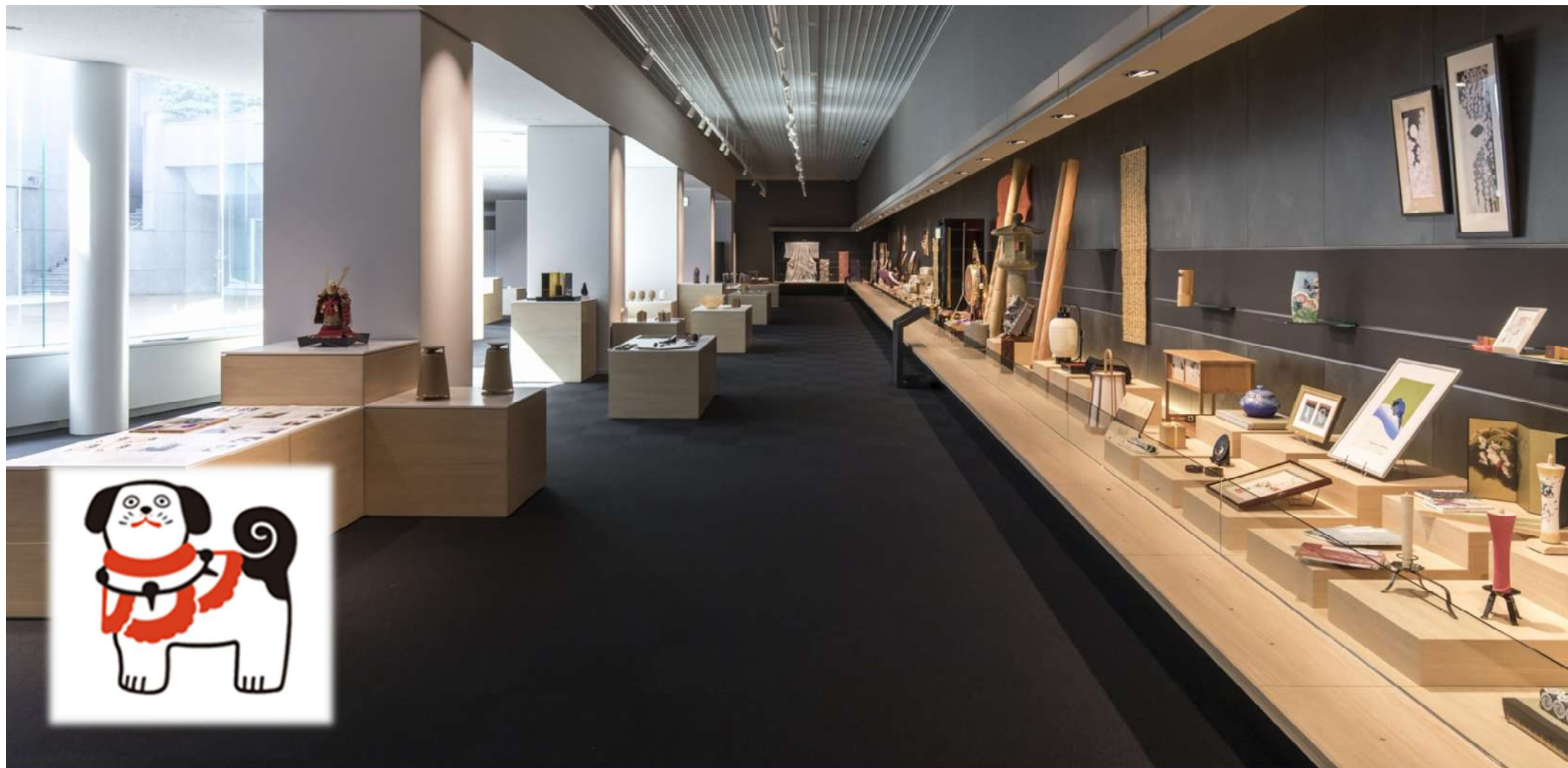


【修学旅行】京都の伝統産業・伝統工芸品を学ぶ 京都伝統産業ミュージアム体験のご提案



京都伝統産業ミュージアムからのご挨拶

千年の都・京都で出会う工芸の新たな世界

京都は平安時代より1000年にわたり日本の経済・文化の中心であり、朝廷の御用達から始まり現代に至る高度な伝統技術が多く受け継がれています。現在京都市が指定する伝統産業の数は74品目にもなります。そして、京都の伝統産業は日本の文化を後世に残すためになくてはならない存在です。

伝統工芸品として認められるには、古くから(100年以上)変わらぬ技法・素材で、職人の手仕事により今なお作り続けられていることが条件です。生み出されるものは日本の伝統文化・芸能、寺社仏閣、祭りなどと深くかかわる一方、時代に合わせた新しい創作により現代社会の生活にも浸透しています。

京都伝統産業ミュージアムは、京都に息づく産業とその背景の紹介を通して広く伝統産業の振興に取り組んでいます。そして京都の伝統工芸品にまつわる展示のみならず、現代の「つくり手」の活動の紹介、「つくり手」と「使い手」の橋渡しなどの役割を担い、後世への伝統産業・伝統工芸品の継承を支援しています。

当館では京の歴史と技を伝える伝統産業74品目を一堂に集め、ものづくりの過程を肌で感じ、学び、楽しむための展示をしています。各コーナーでは作品や製作工程等をわかりやすく解説したパネル、素材・道具の展示、つくり手の映像、職人による実演などで多種多様な伝統工芸の美と技の世界を身近に感じていただけます。

日本の伝統文化、特有の技法、職人のこだわりで生み出された作品など、次世代の日本を担う若い方々に、その素晴らしさ、貴重さ、後世にうけつぐべき価値を知っていただきたく、当館に足をお運びいただきご提案をさせていただきます。

京都伝統産業ミュージアムで体験できること

1. 伝統産業・伝統工芸品の展示見学
2. 館長・専門職員による伝統産業講義
3. 伝統工芸職人による工芸品製作教室



京都伝統産業ミュージアム
マスコットキャラクター
「ことまる」



「ことまる」のモデル
伏見人形「四つ足犬」

京都伝統産業ミュージアムで体験できること

1. 伝統産業・伝統工芸品の展示見学

- 後世に継承すべき京都の伝統産業74品目の工芸品や製作工程などを学べます。



- 職人実演コーナーでは実際に伝統産業に携わる職人さんが工芸品を製作しているところを間近でご覧いただけます。



- 体験コーナーでは伝統工芸品に触れたり、素材の香りを体感したりすることができます。



京都伝統産業ミュージアムで体験できること

2. 館長・専門職員による伝統産業講座

- 現代に継承される日本文化を支える京都の伝統産業、創り出される伝統工芸品の講義を行います。
- 会場は人数規模に合わせご用意いたします。

【80名(シアター形式)まで】

会場はミュージアム内の「企画展示室」、他団体で使用時は「マテリアルライブラリー」を想定します。

【120名まで(スクール形式)】

ミュージアム内会場の収容人員を超える場合、他の団体予約により使用できない場合は別途「みやこめっせ会議室」手配で120名まで実施可能です。

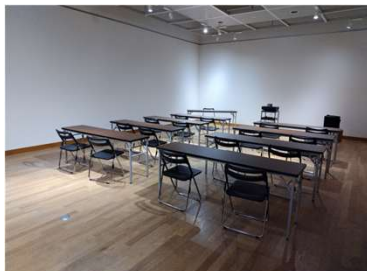
【120名を超える場合】

別途大型の「みやこめっせ展示場」手配で実施可能です。ご相談ください。

京都伝統産業ミュージアム内会場

【企画展示室】

スクール形式は
概ね40名まで
シアター形式は
概ね80名まで



【マテリアルライブラリー】

スクール形式は
概ね20名まで
シアター形式は
概ね40名まで

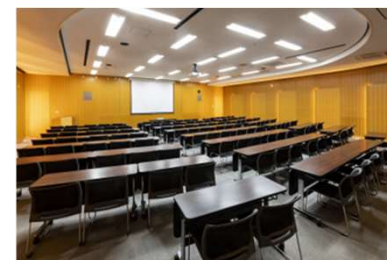


※会場は指定いただけません。ご人数・他のイベント有無等により調整いたします。

「みやこめっせ」貸会場

【大会議室】

120名まで
(スクール形式)



- 別途、ミュージアム観覧料が必要です。ミュージアムを生徒様にしっかりご見学いただくため、100名を超える場合は分割で講座前後等に分かれ、時間をずらして観覧することをおすすめいたします。(近隣の平安神宮と半数ずつ入れ替えるなど)
- ミュージアム館長の講話を想定しますが、諸事情により他の専門職員による講義となることがあります。
- お日にちによりご要望にお応えできないことがあります。まずは希望日・ご希望の形態をご連絡ください。

京都伝統産業ミュージアムで体験できること

3. 伝統工芸職人による工芸品製作教室

- 伝統工芸品製作に関わる職人さんによる製作体験を伝統産業ミュージアムで行うことができます。本物の職人さんがその場で技を伝授してくれるので、京都ならではの“匠の技”にふれながら、自分だけのオリジナル作品を作ることができます。
- 会場はミュージアム内の「企画展示室」を想定します。(品目により異なりますが、概ね40人まで実施可能です)
- ミュージアム内会場の収容人数を超える場合、別途「みやこめっせ」の貸会場の利用での実施をご提案させていただきます。(品目により必要な会場スペースが異なりますが、複数の会場を利用し、会場ごとに違う品目で実施するなど、大人数への対応も提案可能です)
- 体験のご希望日・ご人数を伺いましたら職人さんの都合・会場の状況を確認し、実施可否を回答いたします。
- 京都市内別会場での出張実施も可能です。(会場はご用意ください)



手描友禅染「挿友禅」体験

友禅染は古くから伝わる染色技法を、17世紀後半に宮崎友禅齋が集大成したことからこの名がつけました。体験ではあらかじめ金糊で描かれた枠の中に塗り絵感覚でお好きな顔料を使い色を塗ります。手描き友禅の技法でハンカチやコースターを染めてみましょう。



- ・ 所用時間: 1～2時間
- ・ ハンカチ、コースターなどが選べます

※料金はホームページを参照ください

手描友禅染「挿友禅＋金箔貼り」体験

挿友禅に金箔貼りを追加した豪華体験です。

- ・ 所用時間: 1～2時間
- ・ コースターを製作します。

※料金はホームページを参照ください



※別途会場費、ミュージアム観覧料が必要です。

また、参加人数規模により職人さんの追加派遣が必要な場合があります。
※料金は変更となる場合があります。ご希望の内容でお問合せください。

※写真はイメージです

からかみハガキ摺り体験

唐紙のミニチュア版キットを用いて、実際の唐紙と同じ原料・工程で唐紙柄のポストカードを摺る体験コースです。

唐紙の歴史や製作工程の解説の後、唐紙文様9柄の版木と雲母・ゴールドの絵具を自由に組み合わせ、オリジナルのポストカードを6枚製作いただきます。



- ・ 所用時間: 1~1.5時間

※料金はホームページを参照ください

透かしうちわ制作体験

和紙とデザイン紙で京うちわを制作

京うちわの歴史等について解説を受けた後、デザイン紙を和紙と一緒にはさみで切り抜いて作るうちわ制作を体験いただきます。



- ・ 所用時間: 1~2時間

※料金はホームページを参照ください

京こま制作体験

綿紐を巻き重ね伝統の京こま制作

色鮮やかな綿紐を重ねて作る京こま。起源は桃山時代と言われています。
遊んでも、観賞しても楽しいオリジナルの京こまが作れます。



- ・ 所用時間: 1時間

※料金はホームページを参照ください

和ろうそく絵付け体験

和ろうそくに絵や文字を描く体験

和ろうそくにオリジナルの絵付けをしよう。
京都の伝統工芸品「和ろうそく」に絵付けが出来ます。
好きな花や絵を描いたり、文字を書いたり自分だけのオリジナル絵ろうそくが作れます。



- ・ 所用時間: 1時間

※料金はホームページを参照ください

京鹿の子絞り 絞り染体験

傘巻き絞・板締め絞を用いた手ぬぐい染め体験

京都の伝統的な絞り染めで、オリジナルの手ぬぐいをつくります。

絞り染めは布を巻きあげてくくったり、板で挟んだりして圧力をかけて染料が染まらない部分を作ってから染めることで模様を表します。

絞り技法は「傘巻き絞」と「板締め絞」から選べます。



・ 所用時間: 1時間

※料金はホームページを参照ください

珠数ブレスレット制作体験

天然石をはじめとする様々な珠数玉から好きなものを選んで、自分の手首の大きさに合わせた台に並べていき、珠数ブレスレットにします。様々な力を持つと言われるパワーストーンをブレスレットにすることにより、願い事がかなったり、開運につながるかもしれませんね。



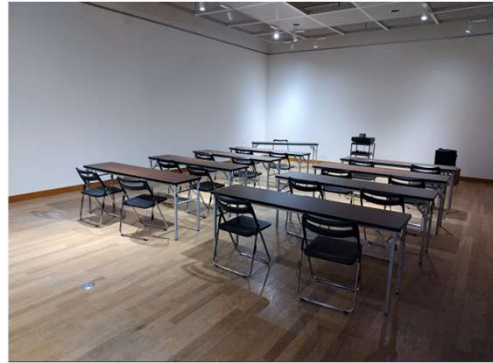
・ 所用時間: 1時間

※料金はホームページを参照ください

製作体験の会場(例)

<ミュージアム内会場>

- 企画展示室 (概ね40名規模まで)
【基本】この会場を使用します



- マテリアルライブラリー
(概ね20名規模まで)
企画展示室予約不可の場合に調整



※一般に貸出はしていません

<みやこめっせ貸会議室> ※別途手配可

- 大会議室
(最大120名:長机3名掛け)
※品目により異なります
- 第1・第2・第3会議室
(各52㎡/各最大24名:長机3名掛け)
※品目により異なります



- 第2+第3会議室
(104㎡/最大48名:長机3名掛け)
※品目により異なります

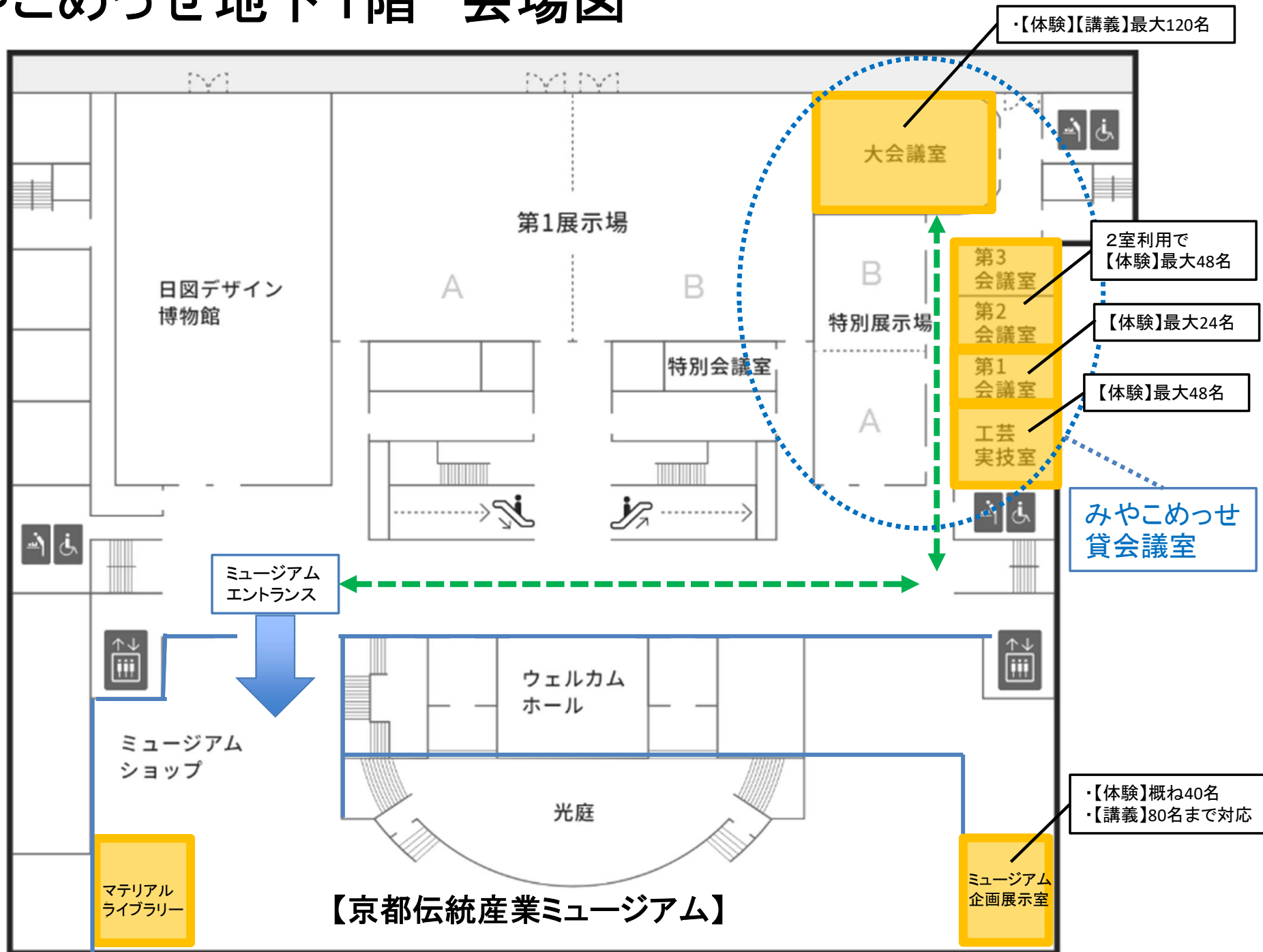


- 工芸実技室
(104㎡/最大48名:長机3名掛け)
※品目により異なります



ミュージアム内企画展示室を含め、各会場にて異なる品目の製作体験をすることで、大人数への対応も提案可能です。

みやこめっせ地下1階 会場図



【徒歩でめぐる】京都伝統産業ミュージアム周辺

貸切バスをご利用の場合、ミュージアム観覧の団体様には「みやこめっせ駐車場」を予約いただくことができます。（一般に予約は受け付けていません）

1回停めていただくと、バスを駐車したまま平安神宮、琵琶湖疎水、その他岡崎・東山界隈の見学箇所に行っていただくこともできます。



【参考費用】 ※料金は変更となる場合があります。ご希望の内容でお問合せください。

京都伝統産業ミュージアム観覧料(小・中・高校生)

20名以上(団体) 300円(税込)/一人

19名以下(個人) 400円(税込)/一人

館長・専門職員によるガイダンス

1回(学校) 8,250円(税込)

+ 会場利用料金 5,500円(税込)

ミュージアム内会場利用の場合

伝統工芸職人による工芸品製作教室

体験料金 ホームページを参照

+ 会場利用料金 5,500円(税込)

ミュージアム内会場利用の場合

みやこめっせ会場利用料金

人数規模・空室状況等でミュージアム会場以外を利用の場合

施設名	午前 (9:00~12:00)	午後 (13:00~17:00)	午前午後 (9:00~17:00)
大会議室	12,650円(税込)	18,920円(税込)	31,570円(税込)
第1・第2・第3 各会議室	3,630円(税込)	5,280円(税込)	8,910円(税込)
第2第3会議室	7,260円(税込)	10,560円(税込)	17,820円(税込)
工芸実技室	7,150円(税込)	10,670円(税込)	17,820円(税込)

貸切バス駐車料

バス1台/1回 2,600円(税込)



ご不明点・ご要望などがございましたら何なりとご相談くださいませ。



京都伝統産業ミュージアム
Kyoto Museum of Crafts and Design

〒606-8343 京都市左京区岡崎成勝寺町9-1
京都市勧業館みやこめっせ地下1階
Tel: 075-762-2670 Fax: 075-751-1692

メールアドレス: mocad@miyakomesse.jp